

Nur wer über eigenes Know-how verfügt,
kann dies zum Nutzen Anderer vermitteln.



Dipl. Betriebswirtin Anke Burger

Steuerberaterin
Teamleiterin Mandantenbetreuung

- Beratung von Selbstständigen + Kapitalgesellschaften
 - Beratung von Privatpersonen
- im Unternehmen seit 2005



Ramona Görler

Steuerberaterin
Teamleiterin Mandantenbetreuung

- Beratung von Freiberuflern + Selbstständigen
 - Beratung von Kapitalgesellschaften
- im Unternehmen seit 2008



Dipl. Ökonomin Heike Heinrichs

Steuerberaterin
Kanzleileitung Leipzig

- Beratung von Selbstständigen + Kapitalgesellschaften
 - Betriebswirtschaftliche Auswertungen
- im Unternehmen seit 1991



Matthias Klein

Steuerfachangestellter

- Beratung von Freiberuflern + Selbstständigen
 - Beratung von Privatpersonen
- im Unternehmen seit 2004



Josephin Kamp

Steuerfachangestellte
Vorstandsassistentin

- Einkommensteuerberatung
- im Unternehmen seit 2005



Dipl. Betriebswirtin Ute Knöppler

Mandantenbetreuung

- Beratung von Freiberuflern + Selbstständigen
 - Beratung von Personengesellschaften
- im Unternehmen seit 1993



Dipl. Ing. Oec. Carola Kohlmann

- Buchhaltung und Jahresabschlussstellung
 - Betriebswirtschaftliche Auswertungen
- im Unternehmen seit 1996

Information ist alles!

Zu den wichtigsten steuerlichen und kaufmännischen Fragen halten wir aktuelle schriftliche Informationen für unsere Mandanten bereit. Informationen des Gesetzgebers und der Medien zu steuerlichen und wirtschaftlichen Änderungen werden von uns tagtäglich ausgewertet. Die Informationen und Skripte hierzu können auf unserer Homepage www.steuer-gonze.de und www.vereinsberater.de abgerufen werden.

Dauermandate/Unternehmer erhalten die Informationen per E-Mail und auf Wunsch auch regelmäßig in gedruckter Form.

Unsere Berater halten bundesweit Vorträge zu aktuellen steuerlichen und wirtschaftlichen Themen. Die Infos und Skripte hierzu können auf unserer Homepage unter der Rubrik „Fachvorträge und Publikationen“ abgerufen werden.

Eingebunden in einem bundesweiten Beraternetzwerk.

Berater verschiedener Rechtsgebiete zur Lösung eines Problems einzeln zu beauftragen kostet Zeit und Geld. Zu einer effizienten ganzheitlichen Mandantenbetreuung arbeiten die Berater der Gonze & Schüttler AG interdisziplinär mit Betriebswirten, Rechtsanwälten, Notaren und Wirtschaftsprüfern anderer Fachgebiete zusammen. Dies unkompliziert und schnell zum Nutzen des Mandanten.

GONZE & SCHÜTTLER AG
Wirtschaftsberatung
Steuerberatungsgesellschaft

Frankfurt am Main
Niederlassung - Beratungsstelle
Friedberger Anlage 1 - 3 / Zoopassage
60314 Frankfurt am Main
Telefon 0 69 / 40 56 47 85

Nidderau-Windecken
Firmensitz - Kompetenzcenter
Ostheimer Straße 57 - 61
61130 Nidderau
Telefon 0 61 87 / 9 20 80

Leipzig
Niederlassung - Kompetenzcenter
Rosa-Luxemburg-Straße 4
04103 Leipzig
Telefon 03 41 / 9 61 44 81 - 82

Niederlassung - Beratungsstelle
Jahnallee 5 (ehemals 31)
04103 Leipzig
Telefon 03 41 / 1 49 46 33

Döbeln
Niederlassung - Kompetenzcenter
Kreuzstr. 1 / Fronstr. 23
04720 Döbeln
Telefon 0 34 31 / 57 93 00

info@steuer-gonze.de

Weitere Informationen im Internet unter
www.steuer-gonze.de

GONZE & SCHÜTTLER AG
Wirtschaftsberatung
Steuerberatungsgesellschaft

Frankfurt am Main • Leipzig
Nidderau • Döbeln



G & S – die Berater AG
Steuer- und Wirtschaftsberatung für
Selbstständige, Unternehmen, Privatpersonen
und gemeinnützige Organisationen

Mit unserem Know-how sichern
und begleiten wir Ihren Erfolg!



Mehr als 60 Steuer- und Wirtschaftsprofis
sind für Sie bundesweit aktiv!

Dieter P. Gonze

Steuerberater
Vorstandsvorsitzender

- Steuerrechtsstreitigkeiten / Steuerstrafrecht
 - Unternehmercoaching / Krisenberatung
- im Unternehmen seit 1990



Dipl. Ökonom Andreas Schüttler

Steuerbevollmächtigter
Aufsichtsratsvorsitzender

- Beratung von Selbstständigen + Privatpersonen
 - Beratung von gemeinnützigen Organisationen
- im Unternehmen seit 1990



Iris Pickhardt

Bilanzbuchhalterin (IHK)
Aufsichtsrat / Leitung Verwaltung

- Finanzen und Controlling
 - Jahresabschlussstellung
- im Unternehmen seit 1993



Dipl. Betriebswirt Hermann Sommer

Aufsichtsrat / ORGA-Leitung Nidderau

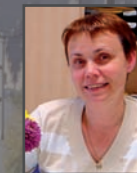
- Beratung von Selbstständigen + Kapitalgesellschaften
 - Betriebswirtschaftliche Beratung
- im Unternehmen seit 2001



Ute Hanke

Steuerfachangestellte
Teamleiterin Lohn- und Gehaltsabrechnung

- Beratung zu Personalfragen
 - Lohn- und Gehaltsabrechnung
- im Unternehmen seit 1993



Katrin Zimmermann

Steuerfachangestellte
Vorstandsassistentin

- Beratung von Vereinen/gemeinn. Organisationen
 - Einkommensteuerberatung
- im Unternehmen seit 1994



Kerstin Lieske

Bilanzbuchhalterin (IHK)
Teamleiterin Mandantenbetreuung / Ausbildung

- Buchhaltung
 - Jahresabschlussstellung
- im Unternehmen seit 1993



LEISTUNGEN

Sie fordern schnelle und präzise Ergebnisse!

Leistungen werden zügig unter Einbeziehung der elektronischen Kommunikationswege erbracht. Neben den mandatsverantwortlichen Beratern stehen Experten für alle komplexen Beratungsfelder zur Verfügung. Interne Qualitätssicherungssysteme bürgen für präzise Ergebnisse.

Auszug aus dem Leistungskatalog:

Privatpersonen

- Beratung von Privatpersonen in allen steuerlichen Bereichen von der Einkommensteuer bis zur Erbschaftsteuer
- Erstellung aller Steuererklärungen und Vertretung im Finanzgerichtsverfahren
- Beratung von Privatpersonen zur Steuerminimierung, dem Vermögensaufbau und der Altersvorsorge sowie beim Erwerb und der Finanzierung von Immobilien
- Vertretung in Steuerstrafsachen

Selbstständige, Freiberufler, Künstler, Unternehmen/Kapitalgesellschaften (GmbH, AG, Ltd. u.a.)

- Wirtschaftsberatung in allen Bereichen von der Existenzgründung über Fördermittelberatung bis zur Markterschließung
- Beratung zum Kauf- und Verkauf von Unternehmen und in wirtschaftlichen Krisen
- Beratung zur Steueroptimierung und Unternehmensfinanzierung
- Erstellung sämtlicher Buchhaltungen und betriebswirtschaftlicher Auswertungen vom Jahresabschluss bis zum Businessplan
- Erstellung von Lohn-, Gehalts- und Baulohnabrechnungen
- Erstellung sämtlicher Steuererklärungen, Hilfe und Vertretung in Steuerrechtsstreitigkeiten und bei Betriebsprüfungen

Vereine, Stiftungen, gGmbH's und Eigenbetriebe der Kommunen

- Beratungen und Prüfungen zur Erlangung/Beibehaltung der Gemeinnützigkeit
- Erstellung der Buchhaltung, Gewinn-/Verlust oder Einnahmen-/Ausgabenrechnungen
- Erstellung des Rechenschaftsberichtes und Präsentationsunterlagen zur Jahreshauptversammlung und zur Überprüfung der tatsächlichen Geschäftsführung
- Beratung und Vertretung bei Steuerstreitigkeiten mit der Finanzverwaltung

Referenzen: Werden auf Anfrage gerne genannt!

G & S hält bundesweite Kontakte zu den gängigen Finanzinstituten und staatlichen Förderstellen und wird bei der KfW-Mittelstandsbank als Berater geführt.

Arbeitnehmer erwarten eine schnelle Steuererstattung!

G & S prüft alle Ansprüche auf Steuervergünstigungen und überträgt die Erklärung elektronisch.

STANDORTE

Wir sind bundesweit aktiv!

Weiterempfehlungen unserer Mandanten und Geschäftsfreunde haben dazu geführt, dass die Gonze & Schüttler AG zwischenzeitlich bundesweit aktiv ist. Die modernen Mittel der Kommunikation und schnellen Verkehrswege erfordern keine unmittelbare Nähe zum Wohnort des Mandanten. Für eine erstklassige Beratungsleistung sind Mandanten auch bereit Entfernungen in Kauf zu nehmen.

Die Gonze & Schüttler AG unterhält drei Kompetenzzentren in Nidderau, Leipzig und Döbeln sowie zwei weitere Beratungsstellen in Frankfurt am Main und Leipzig.



Unternehmenssitz und Kompetenzzentrum Nidderau

In Nidderau-Windecken, ca. 20km nordöstlich von Frankfurt am Main, befindet sich der Sitz des Unternehmens. Das Gebäude wurde im Jahre 2001 errichtet. Auf mehr als 600qm arbeiten über 20 Mitarbeiter für Mandanten in der gesamten BRD.



Kompetenzzentrum Leipzig

Im Stadtzentrum von Leipzig befindet sich die Steuerkanzlei seit dem Jahre 1990. Die Kanzleiräume liegen auf rund 200qm in der 2. Etage eines Anwesens aus der Gründerzeit. Eine weitere Beratungsstelle wird in der Jahnallee unterhalten.



Beratungsstelle Frankfurt am Main

Der hohen Zahl an Frankfurter Mandanten war die Eröffnung einer weiteren Beratungsstelle in der Frankfurter Innenstadt geschuldet. Die Mandanten finden uns dort zentral in der ZOO-Passage an der Friedberger Anlage.



Kompetenzzentrum Döbeln

In Döbeln, im Wirtschaftsdreieck zwischen Leipzig / Chemnitz und Dresden wurde das Firmengebäude im Jahre 1994 neu errichtet. Auf 4 Etagen und mehr als 700qm arbeiten rund 30 Mitarbeiter für Mandanten in der gesamten BRD.

PHILOSOPHIE

und Grundsätze gemeinsamer Arbeit

Wir begleiten und unterstützen unseren Mandanten bei der Verwirklichung seiner wirtschaftlichen Ziele und dies am liebsten ein Leben lang. Wir definieren die Möglichkeiten für ihn und zeigen Risiken auf. Wir vertreten professionell und zielorientiert seine Interessen gegenüber den Finanzbehörden, Banken und Geschäftspartnern und stehen ihm tatkräftig bei der Bewältigung von Krisen zur Seite. Wir identifizieren uns mit seinen persönlichen Zielen.

Wir machen unseren Mandanten das betriebswirtschaftliche Zahlenwerk sowie die Risiken und Möglichkeiten des Steuerrechts verständlich.

Wir vermitteln und nutzen das aus unzähligen Beratungsmandaten und mehr als zwanzigjähriger Erfahrung gewonnene Know-how zur Lösung aktueller Probleme unserer Mandanten.

Wir verarbeiten und fixieren das täglich neu dazu gewonnene Know-how in kanzeleispezifische Regeln zur Qualitätssicherung und Steigerung des Leistungsniveaus. Dies zum Nutzen unserer Mandanten und zur Differenzierung vom Wettbewerb.



Die Gonze & Schüttler AG wurde bereits im Jahre 1994 nach ISO 9001 zertifiziert

Jede von uns erbrachte Dienstleistung erfolgt nur zum Nutzen und Wohle des Mandanten. Die Leistung wird zeitkritisch, wirtschaftlich und transparent auf Basis konkreter Absprachen und Vereinbarungen mit dem Mandanten erbracht. Die Ergebnisse werden dem Mandanten für ihn verständlich und nachvollziehbar präsentiert.

Der Mandant ruft nur die Leistungen ab, die zum Nutzen seiner wirtschaftlichen und steuerlichen Aktivitäten notwendig sind. Über den Leistungsumfang bestimmt er selbst.

Die Harmonie zwischen Berater und Mandant hat für uns höchste Priorität. Letztlich ist sie der Schlüssel für den gemeinsamen Erfolg.

Die Gesellschaft ist in ein bundesweit verzweigtes Kooperationsnetzwerk von Rechtsanwälten, Steuerberatern und Wirtschaftsprüfern eingebunden, das interdisziplinär zum Wohle der Mandanten effizient zusammenarbeitet.

Unternehmer möchten keine bösen Überraschungen bei Betriebsprüfungen!

G & S sorgt durch Qualitätssicherungsmaßnahmen und spezielle Prüfungschecks vor.

HISTORIE

des Unternehmens

Im Jahre 1990 wurde die Gesellschaft von den beiden Steuerexperten und Unternehmern Dieter P. Gonze (Frankfurt am Main) und Andreas Schüttler (Leipzig) zunächst als Sozietät gegründet.



Dieter P. Gonze beim Vereinskongress Sachsen an der TU Freiberg im April 2007 als Hauptreferent vor mehr als 300 Vorstandsmitgliedern gemeinnütziger Organisationen.

Nach den Überzeugungen der Gründer können die von den Mandanten geforderten Beratungsleistungen nicht mehr von einzelnen „allwissenden“ Beratern fachgerecht und wirtschaftlich erbracht werden. Das kostengünstige Erbringen schneller und präziser Beratungsleistungen erfordert das Vorhalten eines leistungsstarken Backoffice mit unterschiedlichsten Fachkompetenzen, die Nutzung modernster Kommunikationsmittel und Wissensdatenbanken sowie ein konsequentes Qualitätsmanagement. Diesem Anspruch folgend bauten die Unternehmensgründer ihre Sozietät zur heutigen Wirtschafts- und Steuerberatungs-AG mit fünf Kanzleistandorten - eingebunden in ein bundesweites Beraternetzwerk - aus.



Andreas Schüttler im MDR-Fernsehen 2007 zu Steuerrechtsfragen bei „Ein Fall für Escher“

Unternehmer fordern Ratschläge und Tipps in allen Bereichen!

Die Betriebswirte von G & S sorgen für einen gewinnbringenden Know-how-Transfer.

Steuerzahler möchten weniger Steuern zahlen!

G & S überprüft alle denkbaren Gestaltungs- und Steuervergünstigungsmöglichkeiten.